

Dear+ Qualite ーカリテー

徳永町西側No.18

とくながちょうにしがわ

販売
価格

3,080 (税込) 万円

[交通] 六万石くるりんバス「寺津保育園前」停より約140m



■イメージパース



■イメージパース

長期優良住宅

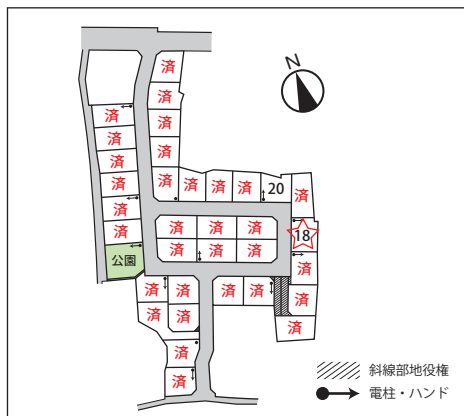
外壁 30 年・コーキング 15 年保証

熱交換気システム

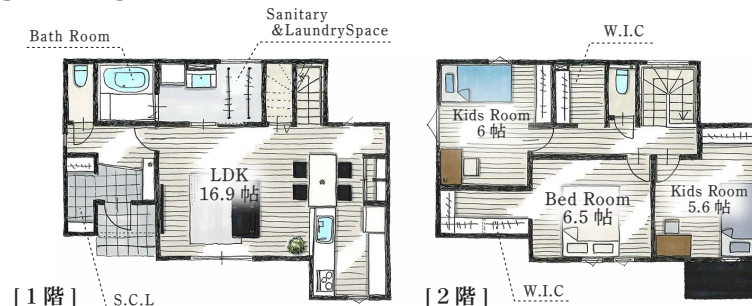
寺津保育園徒歩 4 分、寺津小学校徒歩 8 分、寺津中学校徒歩 7 分！安心して子育てができるエリアです。駐車スペースとお庭が広く設けられており、各部屋もゆったりとした造りになっています。SCL、主寝室用 WIC、2F 廊下からアクセスできる WIC 等、収納力も充実！

寺津小エリア

西尾市徳永町西側 7-28



3LDK+S



ライフインフォメーション

- 寺津保育園…約 270m
- スギ薬局…約 450m
- 寺津小学校…約 600m
- ゲンキー…約 400m
- 寺津中学校…約 500m
- ファミリーマート…約 400m
- ドミー…約 1km
- セブンイレブン…約 1km



物件概要

土地面積：168.17 m²(50.87 坪) 建物面積：99.26 m²(30.02 坪)

住所：西尾市徳永町西側7-28 / 取引態様：売主 / 販売戸数：2 / 地目：宅地 / 都市計画：市街化区域 / 用途地域：第1種住居地域 / 建蔽率：60% / 容積率：200% / 建築確認番号：第R07 確認建築CI 東海A70340 号 / 構造：木造 / 駐車場：有 / 建築年月：令和7年12月下旬 / 引渡日：相談 / 接道状況：西側幅員約6mの公道に約14.78m 接道 / 備考：公営上水道・公共下水道・電気・文化財保護法 / 有効期限：令和8年4月

Daishin 0120.077.723

〒445-0872 愛知県西尾市矢曾根町赤地75番地1
TEL:0563.55.7111 FAX:0563.53.1022

株式会社 大信

定休日：水曜日、第一日曜日

大信



愛知県宅建物取引業免許(14)第5986号 建設業愛知県知事(般-2)第64284号

物件に関するご質問などお気軽にお問い合わせください

大信公式HP 物件詳細ページはコチラ→



担当