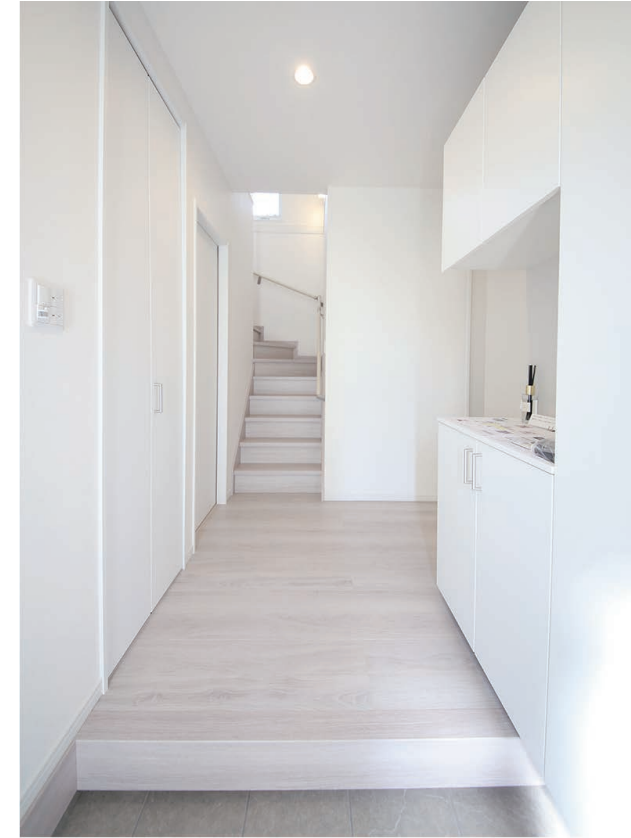
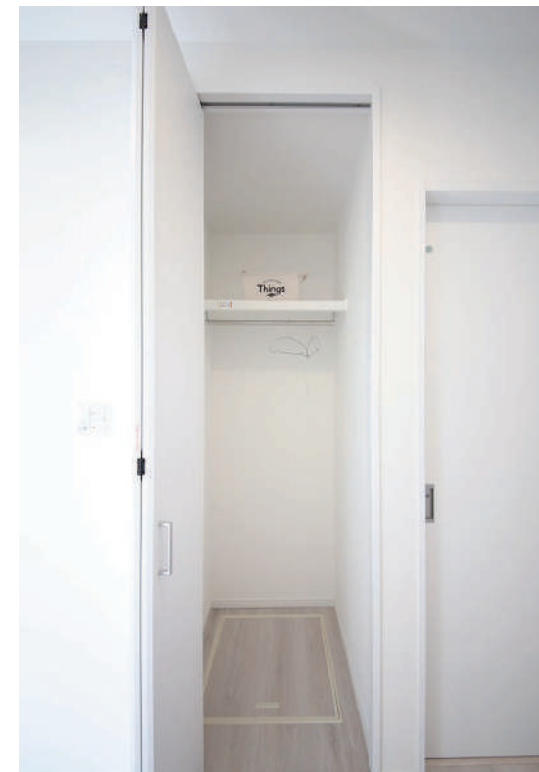


# 富田荒井屋敷C



## ・Entrance・

玄関には土間収納があります。  
棚もたくさんついていて、ベビーカー等  
大きなものも置いておけるので◎



玄関ホールの近くに、枕棚と吊パイプ付の  
物入があります。意外とかさばる家族全員分  
の上着等が収納できるので、おすすめです！



•LDK•

内装は薄いグレーと白がテーマ。  
最近人気のグレーインテリアです。



•Living•

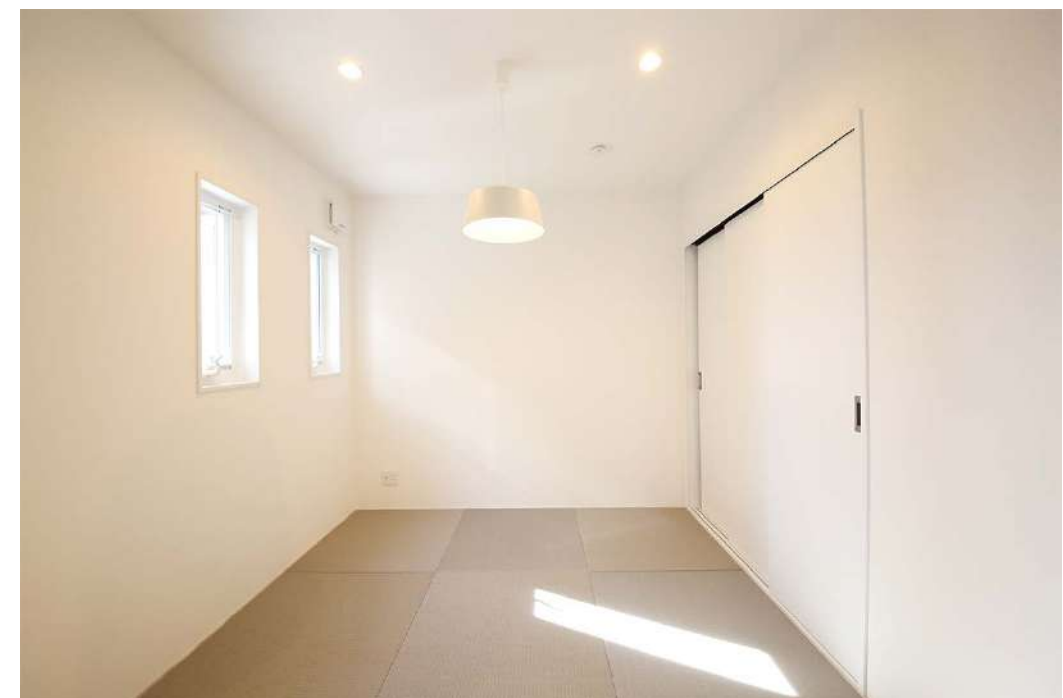


リビング入口の扉は、新色のパールグレーを採用!

•Dining•



•JapaneseRoom•



畳は、半畳縁無の銀鼠色を採用。壁紙、照明は白にしてスッキリ。



•Kitchen•



キッチンカウンターは奥行750タイプ。  
シンプルな白と、背面のアクセントクロス  
に薄いグレーを合わせました。

キッチン背面には、パントリーとして使える  
物入があります。



•Sanitary•



洗面台は、パナソニックCラインの幅750タイプ。  
細々としたものを収納しやすいように、引き出しタイプにしました。

•BathRoom•



•Bed Room•



寝室は、壁と天井にグレーの壁紙を採用。すっきりシンプルなコーディネートです。

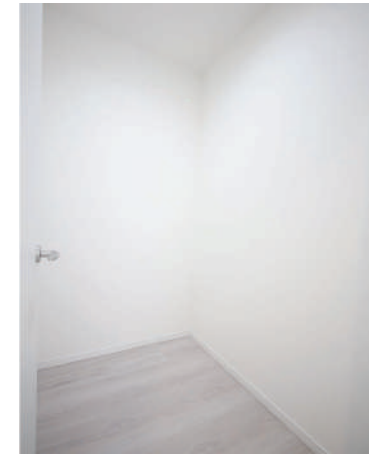
•W I C•

広めのWICは、たっぷり収納できて便利です。



•Storage•

2Fには書斎としても使える大きさの納戸があります。



•Kids Room×2•

