

上町南荒子C棟



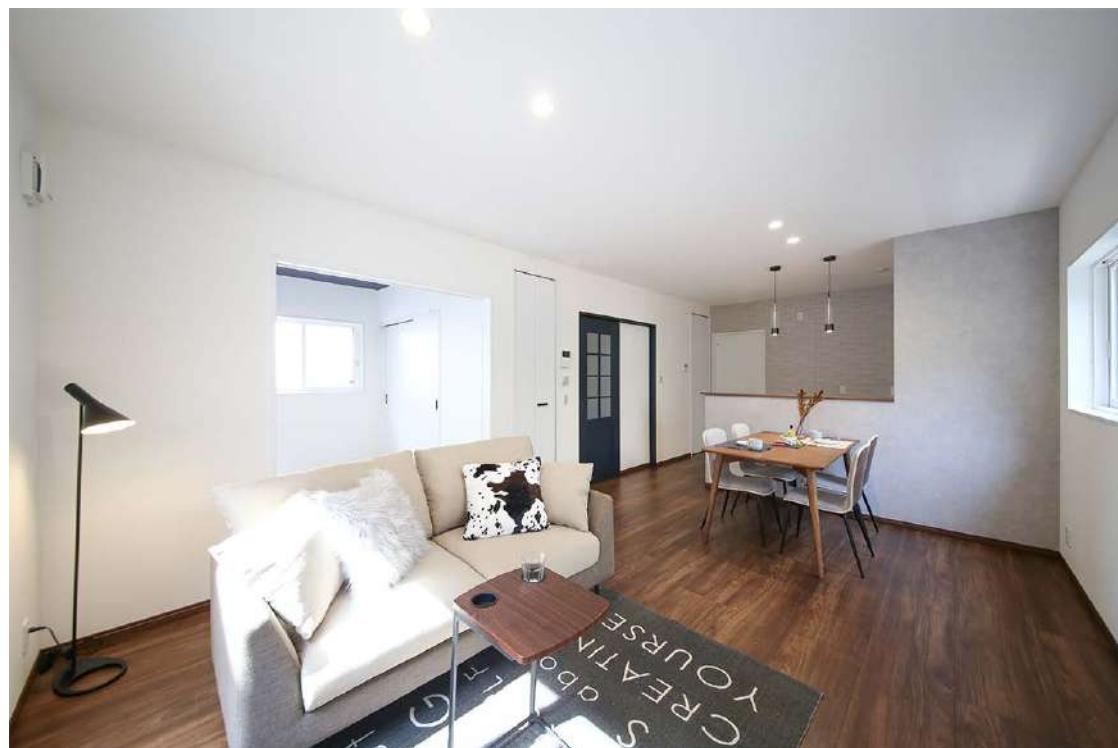
・Entrance・



玄関ホールにおしゃれなニッチを造作。背面には下地が入っているので、お気に入りのポスターや棚を付けて、小物を飾ったりもできます。



・LDK・



床はエイジドチーク。扉はしっくいホワイトです。
リビング入口は、人気のクラフトレーベルネイビーオークを採用。

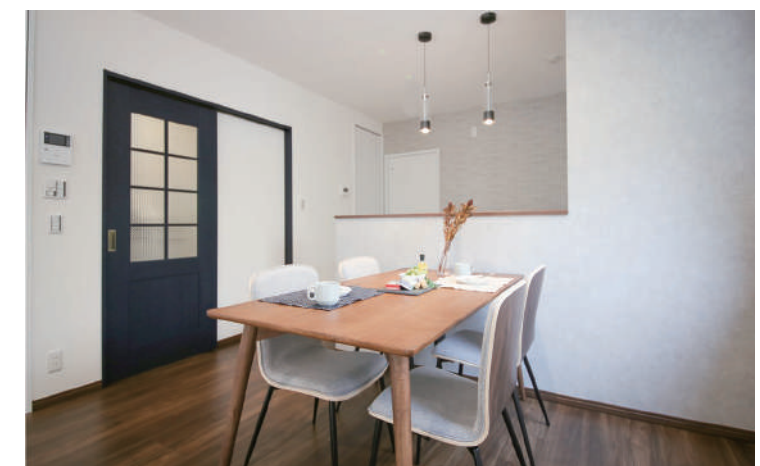


・Living・



家具は、グレーベースで揃えました。イスやサイドテーブルのアイアンブラックの脚が程良く引き締めてくれて、落ち着いた印象に。

・Dining・



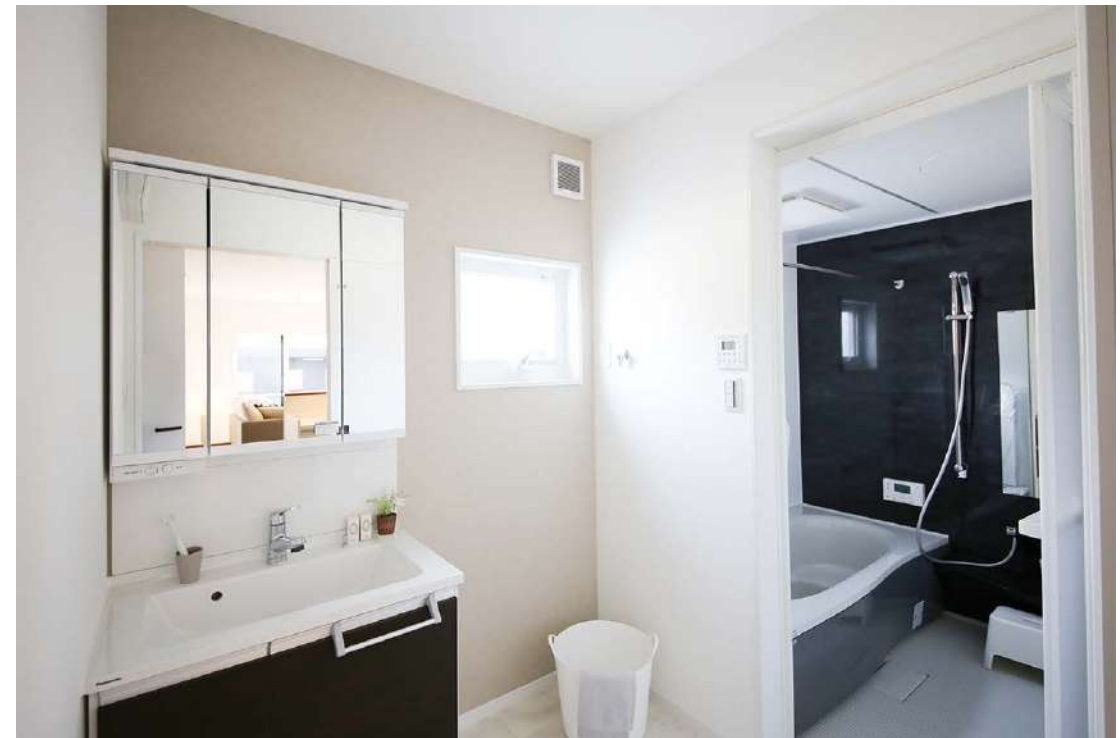
•Kitchen•



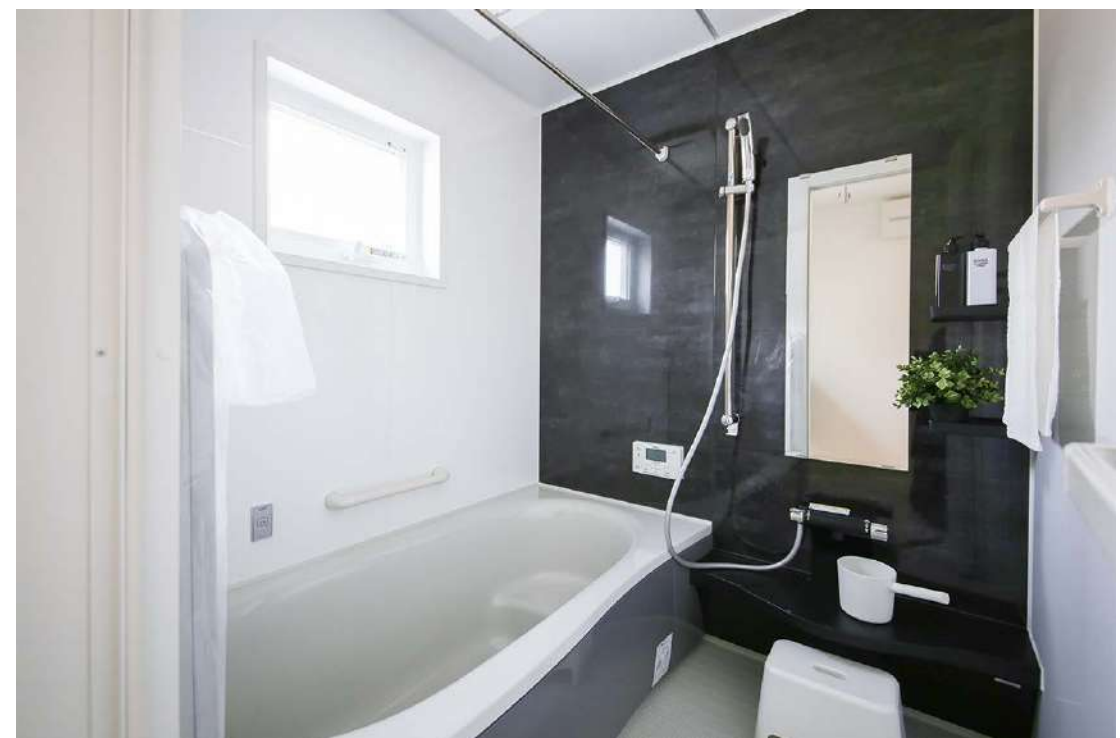
キッチン人気のグレー系のアクセントクロスを採用。



•Sanitary•



•BathRoom•



•JapaneseRoom•



和室は、グレー色の畳と濃い色のアクセントクロスを合わせることでモダンな印象に。

•Bed Room•



寝室の東には、造作で腰壁を作成。
グラフィカル柄とダークなトーンのアクセント
クロスで、落ち着いた雰囲気仕上げました。
お気に入りのアイテムを並べても◎



•Kids Room×2•



クローゼットの中は、
ポイントでアクセントクロスを採用。



•W I C•

壁一面に洋服がかけられる枕棚+吊パイプ付。
たっぷり収納できます。

