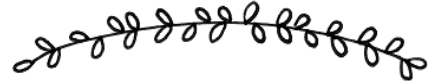


中古住宅

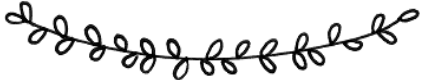
西尾市

吉良町上横須賀元屋敷

きらちょうかみよこすかもとやしき



小学校・駅・スーパーが
徒歩10分圏内の物件です!

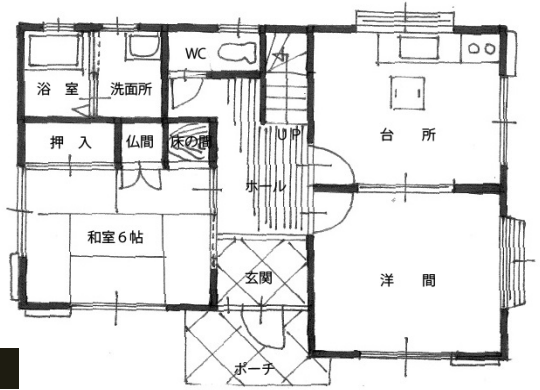


・ ・ LIFE ・ INFORMATION ・ ・

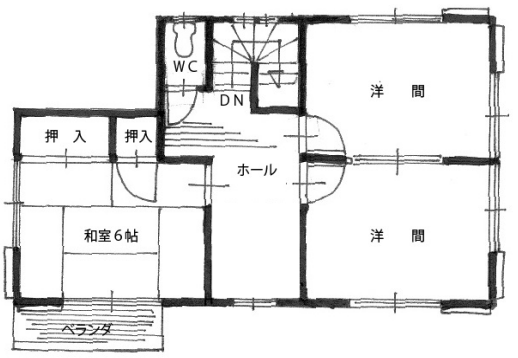
- ・横須賀保育園・・・約1,145m
- ・横須賀小学校・・・約540m
- ・吉良中学校・・・約1,155m
- ・ドミー吉良店・・・約605m
- ・名鉄三河線上横須賀駅・・・約735m

※中古住宅につき、
間取りは現況を優先します。

物件種目	中古住宅		
最寄駅	名鉄西尾線「上横須賀」駅		
間取り	5DK		
価格	1,550万円		
住所	西尾市吉良町上横須賀元屋敷105-3		
交通	名鉄西尾線「上横須賀」駅より約735m		
土地面積	150.03㎡ (45.38坪) <small>※バック含まず</small>		
建物面積	94.39㎡ (28.55坪)		
土地権利	所有権	地目	宅地
都市計画	市街化区域	用途地域	第1種住居
建ぺい率	60%	容積率	200%
他の法令上の制限		地勢	平坦
現況	所有者居住中	引渡日	相談
築年月	昭和63年3月新築	構造	木造瓦葺2階建
接道	4mの位置指定道路に約8.5m接面。 (62令西建第3-3号 昭和62.6.26)		
備考	<ul style="list-style-type: none"> ・現況有姿 ・専属専任 		



1階



2階

DAISHIN
株式会社 大信 取引形態：販売代理

0120.077.723 定休日：水曜日

〒445-0872 愛知県西尾市矢曾根町赤地75番地1
TEL:0563.55.7111 FAX:0563.53.1022

物件に関するご質問などお気軽にお問い合わせください

www.daishin-jp.net **大信**

愛知県宅地建物取引業免許(13)第5986号 建設業愛知県知事(般-27)第64284号