

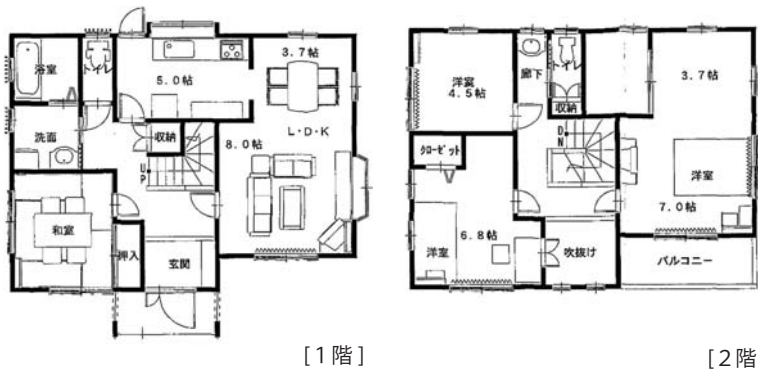
中古
住宅

羽塚町大道東

はつかちょうだいどうひがし

📍 西尾市羽塚町大道東

[交通] 名鉄東部バス「国森西」停より約120m



ライフインフォメーション

- ・矢田小学校・・・約560m
- ・平坂中学校・・・約1.2km
- ・おしろタウンシャオ・・・約2.3km
- ・コンビニ・・・約700m

物件種目	中古住宅	価格	2,870万円
間取り	4LDK	交通	名鉄東部バス「国森西」停より約120m
土地面積	175.88㎡ (50.20坪)	建物面積	119.24㎡ (36.07坪)
土地権利	所有権	地目	宅地
都市計画	市街化区域	用途地域	第二種低層住居専用地域
建ぺい率	60%	容積率	150%
新築年月日	H17.3	構造	木造瓦葺2階建
駐車場	スペース有	引渡日	相談
接道状況	南西側約5mの公道に約10m接道	備考	上下水道公営・中電・オール電化

居住中につき案内の際はご連絡下さい。