

中古住宅

西尾市

# 羽塚町大道東

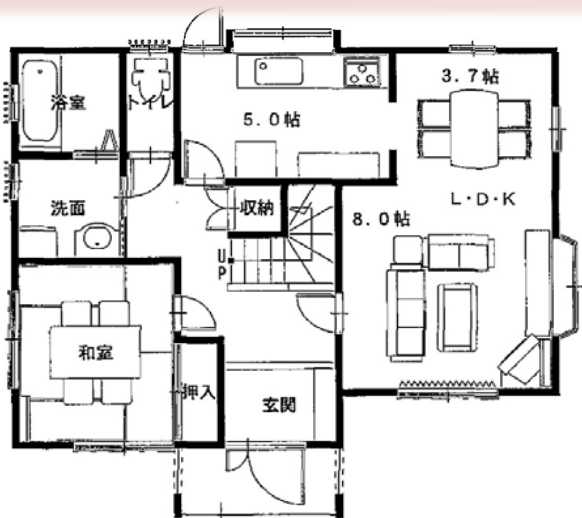
はつかちょうだいどうひがし



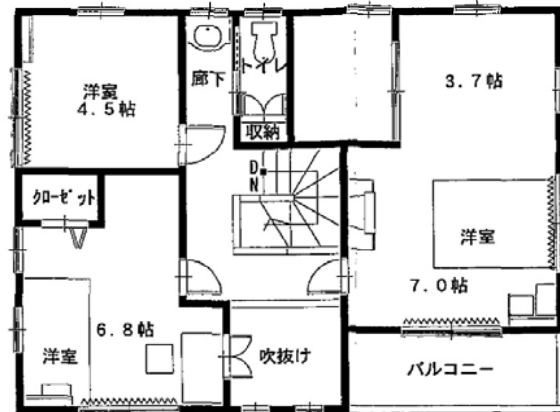
物件種目	中古住宅		
最寄駅	名鉄「西尾」駅		
間取り	4LDK		
価格	2,350万円		
住所	西尾市羽塚町大道東81-9		
交通	名鉄東部バス「国森」停より約400m		
土地面積	192.18㎡ (58.13坪)		
建物面積	112.46㎡ (34.01坪)		
土地権利	所有権	地目	宅地
都市計画	市街化区域	用途地域	第二種低層住居地域
建ぺい率	60%	容積率	150%
他の法令上の制限		地勢	平坦
現況	空家	引渡日	相談
駐車場	スペース有	構造	木造瓦葺2階建
接道	南東約5mの公道に約11m接道		
備考	平成17年2月28日新築		

\* ライフインフォメーション \*

・矢田小学校・・・約550m   
 ・平坂中学校・・・約1.6km   
 ・スギ薬局住崎・・・約1.6km   
 ・セブンイレブン・・・約1.4km



1階



2階

※中古住宅につき、  
間取りは現況を優先します。

愛知県知事(12) 第5986号 西三河支部  
〒445-0872西尾市矢曾根町赤地75-1

## 株式会社 大信

TEL 0563-55-7111

FAX 0563-53-1022

フリーダイヤル 0120-077-723

<http://www.daishin-jp.net>

取引形態:専属専任 手数料:分かれ