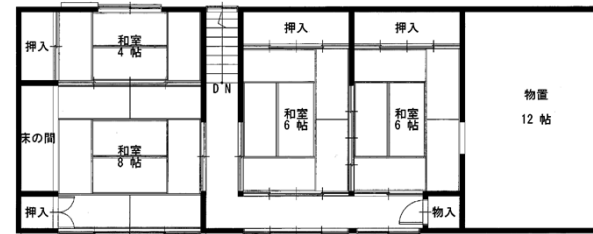


中古住宅

一色町一色末荒子57・58-1・58-2 いっしきちょう ひつじあらこ

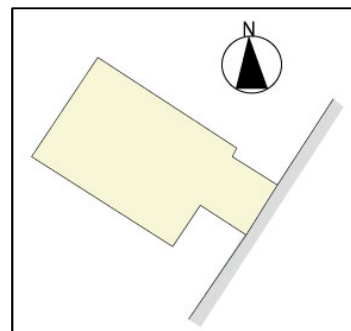


1階



2階

※中古物件につき現況を優先します。



区画図

ライフインフォメーション

- 一色中部保育園...約600m
- 一色中部小学校...約700m
- MIKAWAYA...約450m
- 西尾市役所一色支所...約550m

物件種目	中古住宅		
最寄駅	名鉄西尾線「福地」駅		
間取り	9DK		
価格	22,627,550円		
住所	西尾市一色町末荒子57,58-158-2		
交通	名鉄西尾線「赤羽根口」駅より約600m		
土地面積	1360.04㎡ (411.41坪)		
建物面積	1階 108.20㎡ 2階 80.31㎡ 延 188.51㎡ (57.02坪)		
地目	57番 宅地 (195.04㎡) 58-1番 田 (724㎡) 58-2番 田 (441㎡)	築年数	建物未登記のため不明 (昭和53年頃)
土地権利	所有権	用途地域	第一種低層
都市計画	市街化区域	容積率	100%
建ぺい率	60%	地勢	平坦
現況	古家有り	引渡日	相談
駐車場	スペース有	環境	良し
接道	東側約3.2mの公道に約14.2m接道。		
備考	一色北部地区計画有 車庫・物置有 50.89㎡ (H.1年頃築)		

愛知県知事(12) 第5986号 西三河支部
〒445-0872西尾市矢曾根町赤地75-1

株式会社 大信 TEL 0563-55-7111
FAX 0563-53-1022

フリーダイヤル 0120-077-723

http://www.daishin-jp.net

手数料 分かれ 取引態様 仲介