

建物

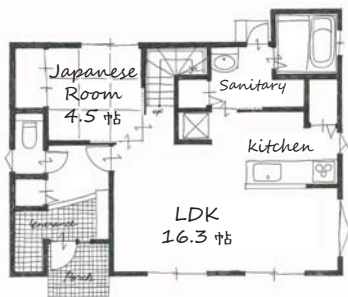
# D's town楠村町山崎Ⅲ期A棟

ディースタウンくすむらちょうやまざき3

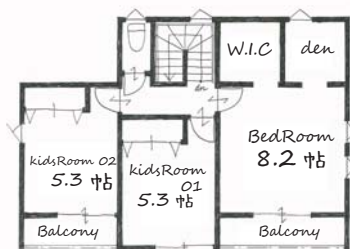
西尾市楠村町山崎14-2

[交通]名鉄東部バス「平坂熊野後」停より約550m

※イメージパース



1階

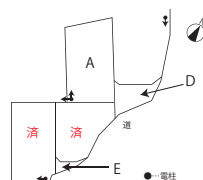


2階

ライフインフォメーション

- ・平坂幼稚園・・・約210m
- ・平坂小学校・・・約650m
- ・平坂中学校・・・約350m
- ・パロー(スーパー)・・・約600m
- ・スギ薬局・・・約650m

区画図



物件種目	新築一戸建て	価格	3,380万円
間取り	4SLDK	交通	名鉄東部バス「平坂熊野後」停より約550m
土地面積	199.04㎡(60.20坪)	建物面積	105.18㎡(31.81坪)
土地権利	所有権	地目	宅地
都市計画	市街化区域	用途地域	第一種住居地域
建ぺい率	60%	容積率	200%
法令上の制限	-	地勢	平坦
駐車場	スペース有	引渡日	相談
接道状況	南東側約1.8mの公道に約16m接道。 セットバック済(寄付不可)。 D部分はA区画所有とするも 共同利用とすること。	備考	仕様決定後

オール電化住宅&パナソニックテクノストラクチャーの家